



MILO GTX HI BESTENS AUSGERÜSTET FÜR DAS NÄCHSTE RODELABENTEUER.

Schnell rein, schnell raus! Diese Devise gilt bei vielen Kids auch in der kalten Jahreszeit, wenn es um das An- und Ausziehen ihrer Winterschuhe geht. Und da kommt der höher geschnittene MILO GTX HI mit seinen drei soliden Klettverschlüssen gerade recht.



1 Schuhe, die mit einer GORE-TEX-Membran ausgestattet sind, sind zuverlässig wasserdicht, winddicht und atmungsaktiv.



2 Die LOWA-PU-Laufsohlen zeichnen sich durch ein geringeres Gewicht und ein sehr komfortables Dämpfungsverhalten aus.



3 Eine spezielle Rahmenkonstruktion mit dem Namen LOWA MONOWRAP®, welche für Stabilität sorgt.



4 Die zweischichtige Zwischensohle wird direkt an den Schuh angespritzt. Die Schichten verfügen über entsprechend aufeinander abgestimmte Härtegrade, um so den bestmöglichen Tragekomfort zu erreichen.



5 Speziell auf die Anatomie von Kinderfüßen angepasster Leister.

FARBEN



Navy/beere
640540 6951

GEWICHT

540 g/Pair (UK 8)

VERWENDBAR FÜR

Schule

Die Schule ist der werktägliche Aufenthaltsort für Kinder und Jugendliche. Meist beginnt die Schule für Kinder mit dem sechsten Lebensjahr. Es gibt verschiedene Schultypen. In der Schule findet dann Unterricht in verschiedenen Fachrichtungen statt. Hierfür ist der MILO GTX HI bestens geeignet.

Kindergarten

Der MILO GTX HI ist perfekt für den Kindergarten geeignet. Dabei handelt es sich um denn werktäglichen Aufenthaltsort für Kinder. Meist sind diese im Alter zwischen zwischen drei und sechs Jahren. In der betreuten Gruppe gehen die Kinder dann verschiedensten Aktivitäten nach – sowohl drinnen als auch draußen in der Natur.

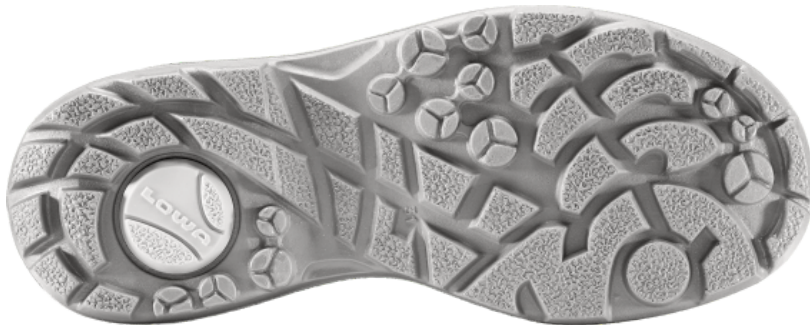
Spielen

Für das nächste Spielabenteuer drinnen oder draußen in der Natur ist der MILO GTX HI der beste Spielgefährte.

SOHLE

LOWA® AL-K III

Die robuste PU-Kinderschuhsohle LOWA® AL-K III punktet mit einer outdoororientierten Profilgestaltung und einem LOWA-MONOWRAP®-Sohlenaufbau für viel Spaß auf Asphalt oder im Gelände abseits der Straßen.



ZWISCHENSOHLE

Ca. 100% Polyurethan (PU)

Polyurethan (PU) ist ein weicher Kunststoff, welcher sehr gute Dämpfungseigenschaften aufweist und daher zumeist in der Zwischensohle eingesetzt wird. In ihrer Beschaffenheit werden die Sohlen durch den PU-Anteil leicht und in ihrer Funktion flexibel.

INNENSOHLE

Ca. 65%

Polyethylen

Bei Polyethylen handelt es sich um einen teilkristallinen und unpolaren Thermoplast, der weltweit als der mit Abstand am häufigsten verwendete Kunststoff gilt. Eingesetzt wird Polyethylen unter anderem als Bestandteil von Kunststofffaser-Mischgeweben in den Einlegesohlen und dient hier vor allem dem Komfort und der Isolierung des Fußes vom Boden.

Ca. 35%

Vlies

Vlies oder auch Vliesstoffe sind ein Gebilde aus Fasern begrenzter Länge, Endlofasern oder geschnittener Garne. Als Bestandteil/Deckschicht von Fußbetten speichert die Vliesschicht die vom Fuß abgegebene Wärme und ermöglicht ein angenehmes Tragegefühl auch bei kalten Temperaturen.

WEITERE FUNKTIONEN



Der Schuh ist biegsam und unterstützt dadurch das natürliche Abrollverhalten.

OBERMATERIAL

Ca. 70%

Textil

Unsere natürlichen und synthetischen Textilien ermöglichen dank ihrer anwendungsspezifischen Eigenschaften ein optimales Wärme- und Feuchtigkeitsmanagement. Aufgrund ihres strukturellen Aufbaus sind sie anschlussfähig und sorgen so für einen hohen Tragekomfort unserer Produkte.

Ca. 30%

Synthetik

Die synthetischen Textilien aus Kunstfasern wie bspw. Nylon, Polyester, Polypropylen oder Elasthan (Lycra) werden aufgrund ihrer Abrieb- und Reißfestigkeit überwiegend als Applikationen in Form von Designelementen oder zum Schutz des Schaftes eingesetzt.

PSA-VERORDNUNG

Bitte beachten Sie, dass soweit beabsichtigt ist, die erworbenen Produkte als persönliche Schutzausrüstung gemäß Art. 3 Nr. 1 der Verordnung (EU) 2016/425 (PSA-Verordnung) einzusetzen, der Nutzer selbst verantwortlich ist, die Produkte auf das Vorhandensein einer entsprechenden Zertifizierung zu überprüfen (s. technische Daten des Produktes). Fehlt eine zum Einsatz als persönliche Schutzausrüstung im Sinne der PSA-Verordnung erforderliche Zertifizierung, darf das Produkt nicht als persönliche Schutzausrüstung bzw. nur im privaten Bereich verwendet werden.