



## AMPLUX Ws

### COMBINE ALL THE FUN

Steinige Trails, schmale Grate und nasse Wiesen - der neue LOWA-Trailrunningschuh AMPLUX Ws bringt in jedem Terrain zuverlässig Höchstleistungen. Das komfortable Modell bringt alle wichtigen Eigenschaften mit, die es für die Bewältigung kurzer, mittlerer und langer Distanzen braucht. Nur 490 Gramm schwer und mit dem ausgeklügelten LOWA®-TRAC®-Sohlenkonstrukt ausgestattet, sorgt die 6-mm-Sprengung des Dauerläufers sowohl im Cross-Country-Training als auch beim Wettkampf dauerhaft für maximalen Tragekomfort.



**1** Speziell auf die Anatomie weiblicher Füße angepasster Leisten.

## FARBEN



Grau/arktisch  
320695 9004



Grau/mint  
320695 9005



Schwarz/melone  
320695 9962



Melone/arktisch  
320695 0300



Alt rosa/aprikose  
320695 5217



Avocado/rose  
320695 7931

## GEWICHT

520 g/Paar (UK 8)

## VERWENDBAR FÜR

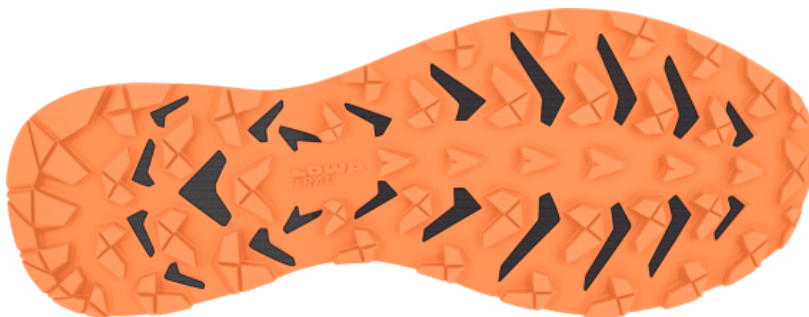
### Trailrunning

Der neue AMPLUX Ws wurde speziell entwickelt, um in anspruchsvollem Gelände zu glänzen und außergewöhnliche Leistungen zu erbringen, die sich aus seinem bemerkenswerten Grip, Schutz und Stabilität ergeben.

## SOHLE

### LOWA® TRAC® AGILITY

Für herausragenden Grip krallen sich die hohen Stollen zuverlässig in unbefestigten Untergrund, und die robuste und griffige Sohle überzeugt auch in diversem Gelände mit höchster Performance. Die Stollen sind bidirektional ausgerichtet und ermöglichen daher sowohl eine schnelle Beschleunigung als auch reaktionsfreudiges Bremsen.





## ZWISCHENSOHLE

### Ca. 100% EVA

Die Abkürzung EVA steht für „Ethylen-Vinylacetat“ und entspricht einem elastomerischen Polymer, das für die Herstellung von Kunststoffmaterialien eingesetzt wird. Das EVA-Material stellt hierbei die Weichheit und Flexibilität sicher und wird zumeist bei der Fabrikation von Schuh- und Schuhzwischensohlen mit schrittdämpfenden Eigenschaften eingesetzt. Je nach eingesetzter Dichte können hier unterschiedliche Härtegrade erreicht werden.

## INNENSOHLE

### Ca. 90% Polyurethan (PU)

Polyurethan (PU) ist ein weicher Kunststoff, welcher sehr gute Dämpfungseigenschaften aufweist und daher zumeist in der Zwischensohle eingesetzt wird. In ihrer Beschaffenheit werden die Sohlen durch den PU-Anteil leicht und in ihrer Funktion flexibel.

### Ca. 10% Textil

Unsere natürlichen und synthetischen Textilien ermöglichen dank ihrer anwendungsspezifischen Eigenschaften ein optimales Wärme- und Feuchtigkeitsmanagement. Aufgrund ihres strukturellen Aufbaus sind sie anschmiegsam und sorgen so für einen hohen Tragekomfort unserer Produkte.

## FUTTERMATERIAL



Textilfutter bietet eine angenehme Leichtigkeit.

## WEITERE FUNKTIONEN



Der Schuh ist biegsam und unterstützt dadurch das natürliche Abrollverhalten.



Die stabile und robuste Beschichtung bewahrt das Obermaterial vor Beschädigungen durch Geröll und scharfe Gesteinskanten.



Der asymmetrische Rand ist der Anatomie des Knöchels präzise nachempfunden und liefert so optimale Unterstützung.



Eine leichte, carbonverstärkte Zwischensohle unter dem Vorfuß speichert mit jedem Schritt Energie und gibt sie wieder zurück.



Als festes Stützelemente erhöht eine anatomisch geformte Kappe die Stabilität im Bereich der Ferse.



Das Sohlensystem LOWA® TRAC® garantiert mit seiner griffigen Gummimischung eine ideale Bodenhaftung bei nassem wie trockenem Untergrund.

DYNEVA

Die Triple-Density-Zwischensohle mit DYNEVA-Technologie sorgt über die gesamte Schuhlänge für eine optimale Dämpfung.

## OBERMATERIAL

**Ca. 100%**

### **Synthetik**

Die synthetischen Textilien aus Kunstfasern wie bspw. Nylon, Polyester, Polypropylen oder Elasthan (Lycra) werden aufgrund ihrer Abrieb- und Reißfestigkeit überwiegend als Applikationen in Form von Designelementen oder zum Schutz des Schaftes eingesetzt.

---

## PSA- VERORDNUNG

Bitte beachten Sie, dass soweit beabsichtigt ist, die erworbenen Produkte als persönliche Schutzausrüstung gemäß Art. 3 Nr. 1 der Verordnung (EU) 2016/425 (PSA-Verordnung) einzusetzen, der Nutzer selbst verantwortlich ist, die Produkte auf das Vorhandensein einer entsprechenden Zertifizierung zu überprüfen (s. technische Daten des Produktes). Fehlt eine zum Einsatz als persönliche Schutzausrüstung im Sinne der PSA-Verordnung erforderliche Zertifizierung, darf das Produkt nicht als persönliche Schutzausrüstung bzw. nur im privaten Bereich verwendet werden.

---